



## TAXE D'APPRENTISSAGE 2021

SOLDE DE 13%



“ *Avec votre impôt, vous pouvez aider les enfants et jeunes avec autisme à construire leur avenir !* ”

# Pourquoi verser votre taxe d'apprentissage à l'association

## Sur les bancs de l'école ?

L'autisme est un handicap qui touche 1 personne sur 100, dont 100 000 jeunes de moins de 20 ans.

Depuis plus de 10 ans, Sur les bancs de l'école poursuit une mission de service public auprès des jeunes avec autisme, permettant ainsi d'éviter de lourdes dépenses publiques.

**Engagez-vous dans une démarche de responsabilité sociétale, en œuvrant pour une société plus inclusive.**

## Notre but

**L'inclusion scolaire** de tous les enfants et jeunes avec autisme et leur accès à l'autonomie sociale et professionnelle.

**Des méthodes innovantes**, uniques, adaptées aux enfants et aux jeunes et offrant aux familles une prise en charge et une aide globales.

**Des résultats spectaculaires** : 200 enfants pris en charge chaque année. Plus de 1 000 jeunes accompagnés depuis la création de l'association.

## Deux établissements



### La Maison de Ted

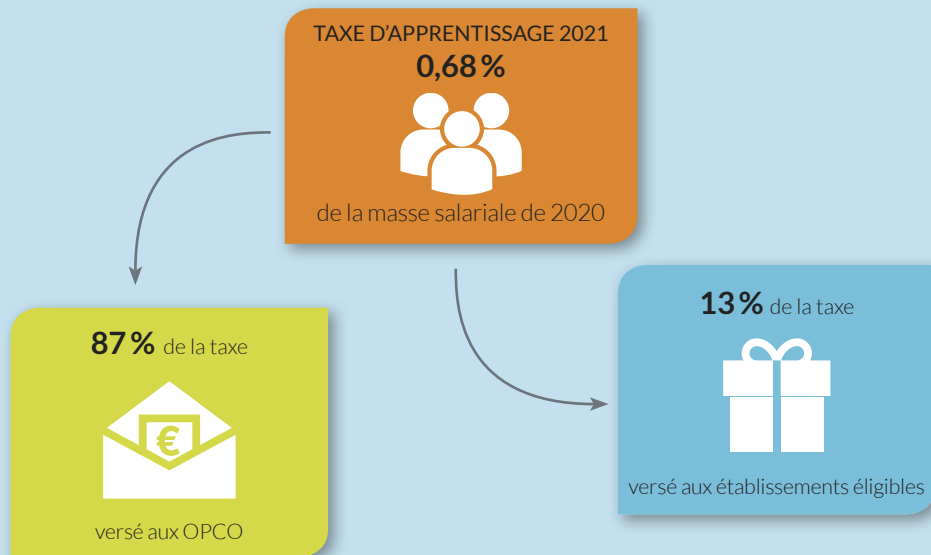
Lieu d'accueil global et complet permettant l'inclusion scolaire et sociale des enfants et jeunes avec autisme.

### Autism Friendly Académie

Établissement passerelle vers l'insertion professionnelle pour les adolescents avec autisme, reconnu par l'Éducation nationale.



## Solde de 13%



L'association Sur les bancs de l'école figure sur la liste des établissements de la région d'Île-de-France pouvant recevoir le solde de la taxe d'apprentissage fixée par l'arrêté du 27 décembre 2019.

## Comment?

Le solde de 13% est **directement versé à un établissement éligible**, librement choisi, pour le financement de ses formations, sans passer par un organisme collecteur.

## Quand?

Le versement doit être effectué le **31 mai 2021 au plus tard**. Il donne lieu à la délivrance d'un reçu libératoire émis directement par l'établissement bénéficiaire.

## Par qui?

La taxe d'apprentissage est **due par toute entreprise** ayant au moins un salarié, soumise à l'impôt sur le revenu ou sur les sociétés, quel que soit son statut (sauf exonérations spécifiques).

## Modalités de versement



**par chèque** libellé à l'ordre de :

Sur les bancs de l'école

et à envoyer à :

Association Sur les bancs de l'école

12 bis rue Léon Delhomme, 75015 Paris



**par virement**

titulaire du compte : Sur les bancs de l'école

IBAN : FR76 1820 6001 9960 2418 1891 902

BIC : AGRIFRPP882

Domiciliation : CA ILE-DE-FRANCE PARIS ZOLA COMMERCE

“

*Soutenez l'inclusion scolaire et professionnelle  
des jeunes avec autisme.*

*Par votre versement vous pouvez changer la vie  
des jeunes que nous accompagnons.*

”

### **Association SUR LES BANCS DE L'ÉCOLE**

Association loi 1901 à but non lucratif

Tél. : 01 56 23 00 44

secretariat@surlesbancsdelecole.com

### **La Maison de TED**

12bis, rue Léon Delhomme, 75015 Paris

### **Autism Friendly Académie**

69 rue d'Alleray, 75015 Paris

[www.surlesbancsdelecole.org](http://www.surlesbancsdelecole.org)

[www.facebook.com/surlesbancsdelecole](https://www.facebook.com/surlesbancsdelecole)

[www.twitter.com/lamaisondeted](https://www.twitter.com/lamaisondeted)

[www.instagram.com/surlesbancsdelecole](https://www.instagram.com/surlesbancsdelecole)

[www.linkedin.com/company/surlesbancsdelecole](https://www.linkedin.com/company/surlesbancsdelecole)



### **Merci à tous ceux qui nous ont déjà soutenus grâce à la taxe d'apprentissage :**

Alternative Distribution Portage, Authentic Media, Axiom Expertise, Clarins, Danone, DMLS TV, Evian Resort, Evolution Energie, Groupe Luz, Groupe Schertz, IDEX (Import Distribution Export), Just'N Joy, Kyotherm, LFIS (la Française Global Investment Solutions), Liberty Managing Agency Limited, Marly Distribution Hotels, Martel Optique, Mikados (Beyond Associés), Opsione, Opticiens Maurice Frères Neudorf, Pharmacie du Voyage, Proxi Boissons, Solvay, FFH Finances, Thales, Villechenon.



# Taxe d'apprentissage 2021

Solde de 13 %

## BULLETIN DE VERSEMENT (volet 1)

J'envoie mon bulletin de versement (2 volets) et mon règlement (chèque ou avis de virement) à l'association **Sur les bancs de l'école**, par courrier au 12 bis rue Léon Delhomme, 75015 Paris ou par mail à [secretariat@surlesbancsdelecole.com](mailto:secretariat@surlesbancsdelecole.com)

Dès réception, l'association **Sur les bancs de l'école** adressera un reçu libératoire aux coordonnées suivantes :

Raison sociale de l'entreprise : .....

Adresse de l'entreprise : .....

.....

.....

Numéro SIRET : .....

À l'attention de

Nom : .....

Prénom : .....

Fonction : .....

Adresse mail : .....

Téléphone : .....



# Taxe d'apprentissage 2021

## Solde de 13 %

### BULLETIN DE VERSEMENT (volet 2)

Je choisis de verser la somme de ..... €  
au titre du solde de 13 % de la taxe d'apprentissage de :

.....  
(nom de l'entreprise)

à l'association **Sur les bancs de l'école**

Siège social : 12 bis rue Léon Delhomme, 75015 Paris

Code UAI : 0756021M

Pour financer le projet de formation de (cochez la case correspondante)

- la Maison de Ted
- l'Autism Friendly Académie

Je règle (cochez la case correspondante)

par chèque\* libellé à l'ordre de **Sur les bancs de l'école**  
envoyé à l'adresse suivante :  
12 bis rue Léon Delhomme, 75015 Paris

par virement\*  
IBAN : FR76 1820 6001 9960 2418 1891 902  
BIC : AGRIFRPP882  
Domiciliation : CA ILE-DE-FRANCE PARIS ZOLA COMMERCE

\* **N'oubliez pas de nous renvoyer le présent bulletin dûment complété par mail ou par courrier.**